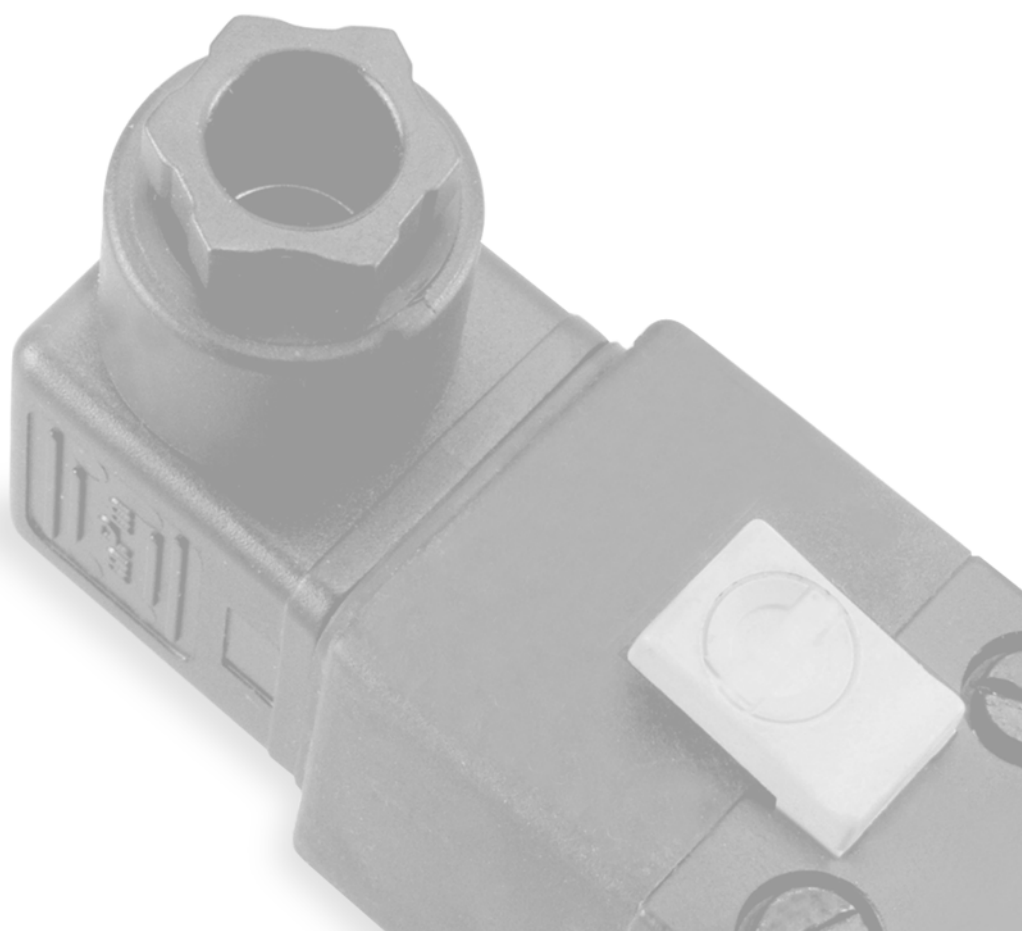
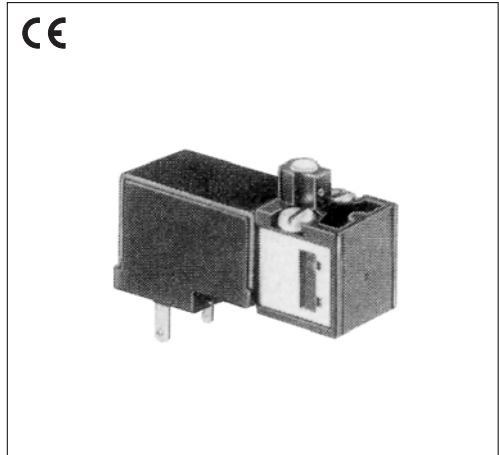


SOLENOIDES



Tipo	Cabeza de mando electroneumático, 3/2 normal cerrada, ancho 15 mm
Actuador manual	Monoestable
Presión de trabajo	0...8 bar
Diámetro de pasaje	0,8 mm
Caudal a 6 bar	16 l/min
Fluidos	Aire comprimido o gases neutros, filtrados a 50 µ, sin lubricación
Conexión ED	100%
Protección	IP 65 (con la ficha colocada y ajustada)
Temperatura ambiente ..	-10...50 °C (14...122 °F)
Tiempo de respuesta	5 - 15 ms
Clase de aislación	F (CEI 85)

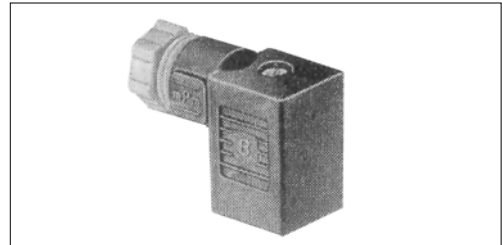


Tensión	Potencia	MiCRO
220/230 V 50/60 Hz	3 VA	0.200.000.901
110V 50/60Hz	3 VA	0.200.000.902
48V 50/60Hz	3 VA	0.200.000.937
24V 50/60Hz	3 VA	0.200.000.903
24 Vcc	1 W	0.200.000.923
12 Vcc	1 W	0.200.000.913

Ficha de conexión 15

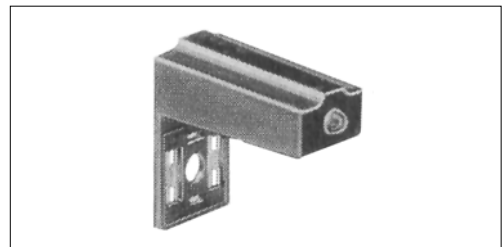
Descripción	MiCRO
2 contactos + tierra	0.200.000.938

Zócalo girable cada 90°



Indicador con LED para solenoide

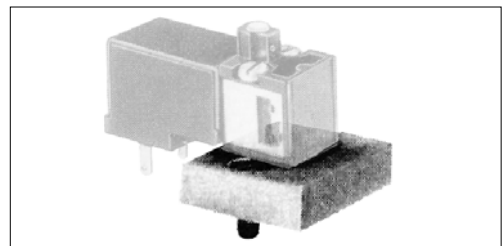
Tensión	MiCRO
220/230 V 50/60 H z/CC	0.900.000.628
110V 50/60Hz /CC	0.900.000.627
48V 50/60H z /CC	0.900.000.626
24V 50/60Hz /CC	0.900.000.481



Placa de adaptación a base norma CNOMO

Descripción	MiCRO
Placa de adaptación	0.200.000.939

Se utiliza para aplicar estos solenoides a las válvulas series VS y CH, para usos donde se requiera bajo consumo eléctrico.



Tipo	Solenoides para electroválvulas, ancho 22 mm
Presión de trabajo	0,5...10 bar
Diámetro de pasaje	1,1 mm
Fluidos	Aire comprimido o gases neutros, filtrados a 50 µ, con o sin lubricación
Variación de tensión	± 10%
Variación de frecuencia	± 10%
Conexión ED	100%
Protección	IP 65 (con la ficha colocada y ajustada)
Temperatura ambiente ..	Máx. 50 °C (122 °F)
Temperatura del aire	-10...60 °C (14...140 °F)
Tiempo de respuesta	Aprox. 10 ms
Clase de aislación	H
Encapsulado	En resina epoxi
Homologaciones	UL, excepto en las tensiones marcadas (*)



Tensión	Potencia	MiCRO
220V 50Hz - 240V 60Hz	11 VA	0.200.000.101
110V 50Hz - 120V 60Hz	11 VA	0.200.000.102
48V 50Hz - 48V 60Hz	10 VA	0.200.000.137 (*)
24V 50Hz - 24V 60Hz	10 VA	0.200.000.103
12V 50Hz - 12V 60Hz	9 VA	0.200.000.104 (*)
220V 60Hz	10/8 VA	0.200.000.105 (*)
110V 60Hz	10/8 VA	0.200.000.106 (*)
190 Vcc	9 W	0.200.000.109
110 Vcc	7 W	0.200.000.110
48 Vcc	8 W	0.200.000.111
24 Vcc	4 W	0.200.000.112
12 Vcc	4 W	0.200.000.113

Ficha de conexión 22

Descripción	MiCRO
2 contactos + tierra	0.200.000.138

Zócalo girable 180°



Tubo guía completo y conexión de escape

Tensión	MiCRO
Tubo guía completo	0.200.000.124
Conexión de escape	0.200.000.140

La conexión de escape posee rosca hembra M5.



Indicador con LED para solenoide

Tensión	Corriente mA	MiCRO
12/24V cc/ca	10	0.900.000.148
110V 50/60Hz	10	0.900.000.208
220V 50/60Hz	10	0.900.000.149



Tipo	Solenoides para electroválvulas, ancho 32mm
Presión de trabajo	0,5...10 bar (otras presiones según versión de válvula)
Diámetro de pasaje	2 mm (otros diámetros según versión de válvula)
Fluidos	Aire comprimido o gases neutros, filtrados a 50 µ, con o sin lubricación
Variación de tensión	± 10%
Variación de frecuencia	± 10%
Conexión ED	100%
Protección	IP 65 (con la ficha colocada y ajustada)
Temperatura ambiente ..	Máx. 50 °C (122 °F)
Temperatura del aire	-10...60 °C (14...140 °F)
Conexión	DIN 43650-A
Tiempo de respuesta	Aprox. 10 ms
Clase de aislación	H
Encapsulado	En resina epoxi
Homologaciones	UL, excepto en las tensiones marcadas (*)



Tensión	Potencia	MiCRO	Tensión	Potencia	MiCRO
220V 50Hz - 240V 60Hz	18 VA	0.200.000.001	24V 60Hz	18 VA	0.200.000.007
110V 50Hz - 120V 60Hz	18 VA	0.200.000.002	12V 60Hz	23 W	0.200.000.008
48V 50Hz - 48V 60Hz	23 VA	0.200.000.037 (*)	190 Vcc	9 W	0.200.000.009
24V 50Hz	18 VA	0.200.000.003	110 Vcc	9 W	0.200.000.010
12V 50Hz	23 VA	0.200.000.004	48 Vcc	10 W	0.200.000.011
220V 60Hz	18 VA	0.200.000.005 (*)	24 Vcc	7 W	0.200.000.012
110V 60Hz	18 VA	0.200.000.006 (*)	12 Vcc	10 W	0.200.000.013

Ficha de conexión 32 DIN 43650-A

Descripción	MiCRO
2 contactos + tierra	0.200.000.038
3 contactos + tierra	0.200.000.039

Zócalo girable 90°



Indicador con LED para solenoide

Tensión	Corriente mA	MiCRO
12/24V cc/ca	10	0.900.000.176
110V 50/60Hz	10	0.900.000.209
220V 50/60Hz	10	0.900.000.177



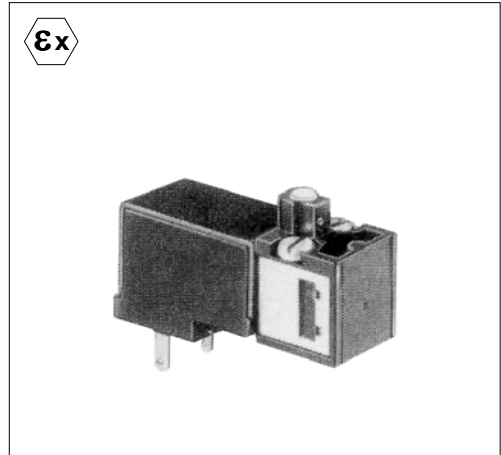
Tubo guía completo y conexión de escape

Aplicable a las siguientes válvulas				Código del tubo guía	
0.210.002.332	0.210.002.354	0.210.002.432	0.210.002.454	0.200.000.024	
0.210.002.532	0.210.002.554	0.210.002.632	0.210.002.654		
0.210.002.732	0.210.002.754	0.210.002.832	0.210.002.854		
0.210.002.932	0.210.002.954	0.210.003.032	0.210.003.054		
0.210.003.132	0.210.003.154	0.210.003.232	0.210.003.254		
0.210.003.332	0.210.003.354	0.210.003.432	0.210.003.454		
0.210.005.211	0.210.005.511	0.210.006.711	0.240.000.154		
0.240.000.155	0.240.000.176	0.240.000.177			
0.210.005.111	0.210.005.411	0.210.006.611			0.200.000.023
0.210.005.311	0.210.005.611	0.210.006.811			0.200.000.025
0.210.004.511	0.210.004.811	0.210.005.711	0.210.006.011		0.200.000.026
0.210.004.611	0.210.004.911	0.210.005.811	0.210.006.111		0.200.000.027
0.210.004.711	0.210.005.011	0.210.005.911	0.210.006.211		0.200.000.028
0.210.003.911	0.210.004.011	0.210.004.111	0.210.004.211		0.200.000.030
0.210.004.311	0.210.004.411	0.210.006.311	0.210.006.411		
0.210.006.511	0.210.007.511				
0.210.006.911	0.210.007.011	0.210.007.111		0.200.000.032	
0.210.007.211	0.210.007.311	0.210.007.411		0.200.000.035	



Descripción	MiCRO
Conexión de escape G1/8"	0.200.000.040

Tipo	Cabeza de mando electroneumático, 3/2 normal cerrada, antiexplosiva con seguridad intrínseca, ancho 15 mm
Normas	EN 50014 y EN 50020, Tipo EEx ia II C T6
Actuador manual	Monoestable
Presión de trabajo	1...7 bar
Diámetro de pasaje	0,5 mm
Caudal a 6 bar	12 l/min
Fluidos	Aire comprimido o gases neutros, filtrados a 10 µ, sin lubricación
Conexión ED	100%
Protección	IP 65 (con la ficha colocada y ajustada)
Temperatura ambiente ..	-10...50 °C (14...122 °F)
Temperatura del aire	-10...30 °C (14...86 °F)
Tiempo de respuesta	8 a 15 ms
Clase de aislación	F (CEI 85)
Homologaciones	Certificación del Laboratoire Central des Industries Electriques (LCIE) N° 93 C6014X



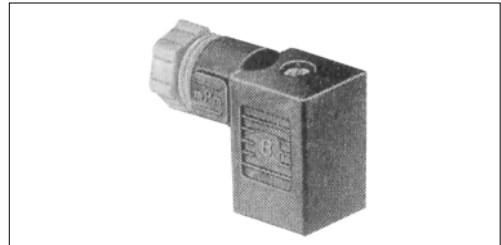
Tensión	Potencia	MiCRO
12 Vcc	0,7 W	0.200.000.922
24 Vcc	0,7 W	0.200.000.921

Recomendadas para aplicaciones antiexplosivas en industrias químicas, petroleras, gasíferas, mineras, etc.

Ficha de conexión 15

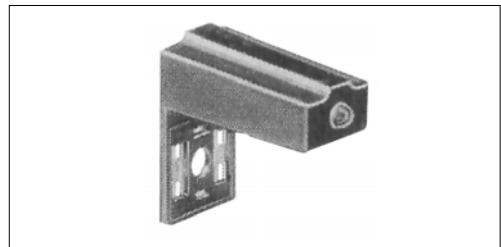
Descripción	MiCRO
2 contactos + tierra	0.200.000.938

Zócalo girable cada 90°



Indicador con LED para solenoide

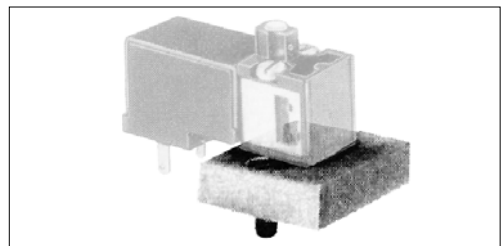
Tensión	MiCRO
24V-50/60 Hz / cc	0.900.000.481



Placa de adaptación a base norma CNOMO

Descripción	MiCRO
Placa de adaptación	0.200.000.939

Se utiliza para aplicar estos solenoides a las válvulas series VS y CH, para usos donde se requiera seguridad intrínseca.



Tipo Solenoides antiexplosivos encapsulados según EN 50014 y EN 50028, ancho 30 mm (tubo guía especial incluido)
 Tipo Ex m II 2 G T4/T5

Presión de trabajo 0,5...8 bar

Diámetro de pasaje 1,1 mm

Fluidos Aire comprimido o gases neutros, filtrados a 50 µ, con o sin lubricación

Conexión del escape M5x0,8

Variación de tensión ± 10%

Conexión ED 100%

Protección IP 65

Tiempo de respuesta 10 ms

Clase de aislación F

Certificaciones Certificación CESI 02 ATEX 142X - Organismo CESI 0722 con notificación CESI 03 ATEX 075Q



Tensión	Potencia	
220V 50/60 Hz	3,2 VA	0.200.000.544
110V 50/60Hz	3,2 VA	0.200.000.545
24V 50/60Hz	3,2 VA	0.200.000.546
24 Vcc	3 W	0.200.000.551
12 Vcc	3 W	0.200.000.552

Tubo guía completo

Tensión	MiCRO
Tubo guía completo	0.200.000.543

La conexión de escape posee rosca hembra M5.

